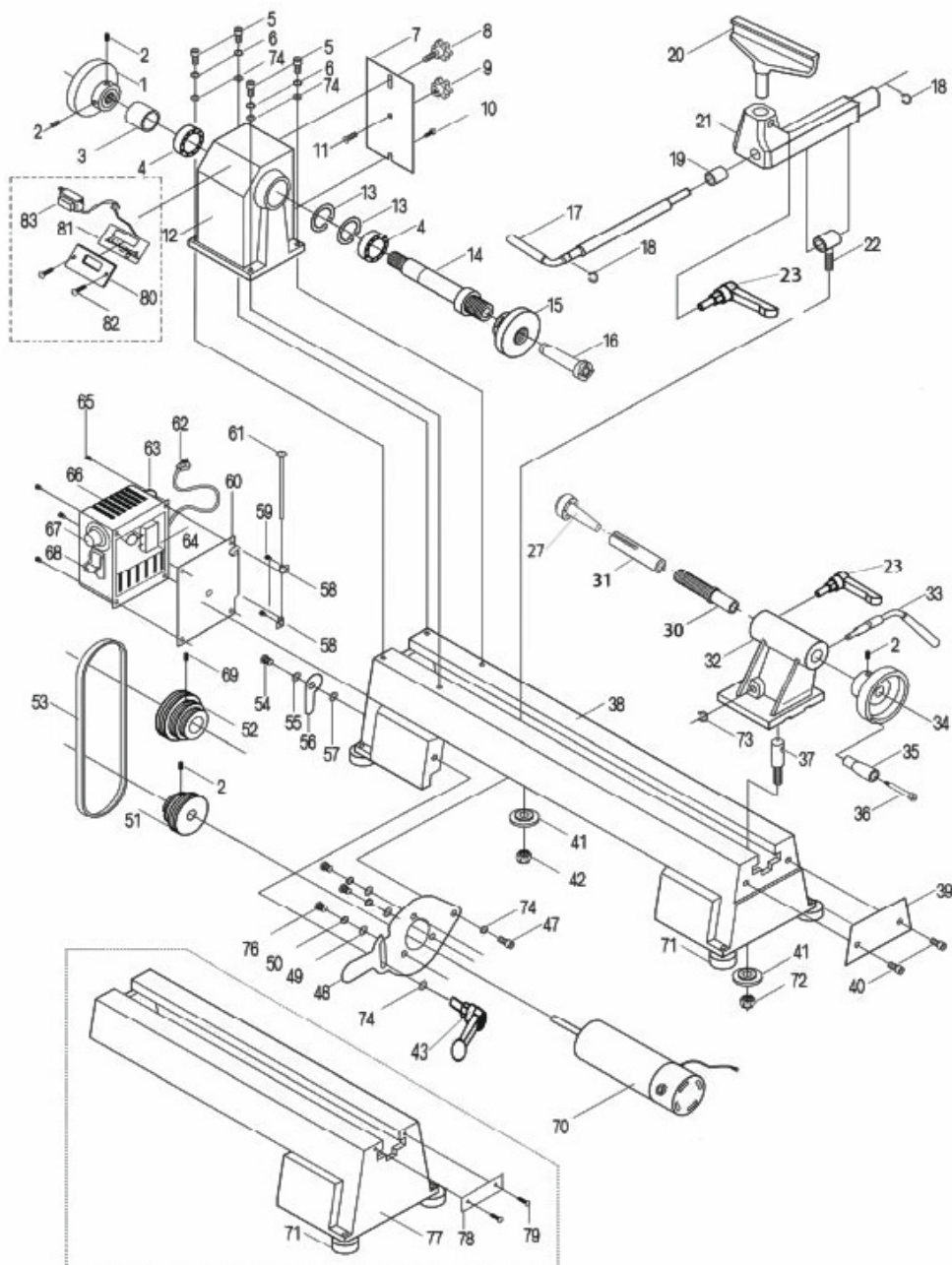


Приложение Б (информационное, справочное).
Станок токарный WML-500-600. Схема сборки, лист 1, листов 1.

КРАТОН[®]



1	Маховик
2	Винт М6х12
3	Проставка
4	Подшипник 80105
5	Винт М8х25
6	Шайба 8
7	Крышка передней бабки
8	Зажим
9	Рукоятка
10	Болт
11	Винт
12	Бабка передняя
13	Кольцо стопорное
14	Шпиндель передней бабки
15	Втулка шпинделя
16	Центр передний
17	Фиксатор
18	Стопорное кольцо 10
19	Втулка фиксатора
20	Опора
21	Резцедержатель
22	Кулачок резцедержателя
23	Зажим
27	Центр задний
30	Пиноль задней бабки
31	Хвостовик
32	Бабка задняя
33	Зажим эксцентриковый
34	Маховик пиноли
35	Рукоятка маховика
36	Болт
37	Кулачок задней бабки
38	Станина
39	Пластина удерживающая
40	Винт М10х12
41	Шайба
42	Гайка М10
43	Рукоятка зажима

47	Винт М8х12
48	Пластина
49	Шайба стопорная 6
50	Шайба 6
51	Шкив ведущий
52	Шкив ведомый
53	Ремень клиновой
54	Болт
55	Шайба
56	Защелка
57	Шайба 4
58	Петля
59	Винт М4х8
60	Крышка распределкорбки
61	Штифт
62	Кабель электропитания
63	Предохранитель
64	Плата электронная
65	Винт М4х6
66	Коробка распределительная
67	Регулятор
68	Выключатель
69	Винт М6х12
70	Электродвигатель
71	Виброгаситель
72	Гайка М8
73	Кольцо стопорное
74	Шайба
76	Винт
77	Станина дополнительная
78	Пластина
79	Винт
80	Крышка
81	Пластина сменная
82	Винт
83	Трансформатор