

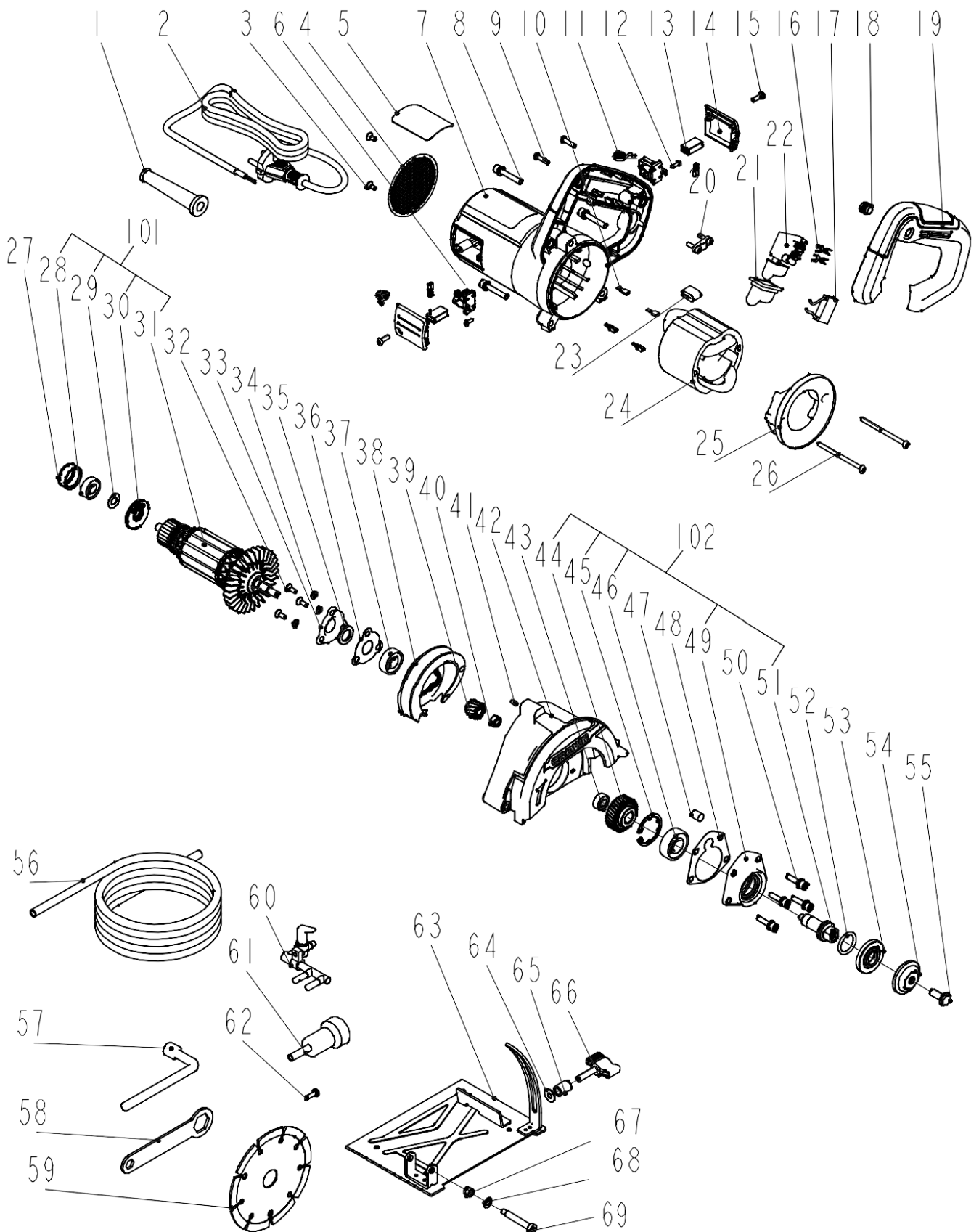
CROWN

MARBLE CUTTER

C15228-110 220-230V

015228

VERSION:BI DATE:20190712



		CT15228-125W		
1	32002300401	Рукав шнура	1	
2	37100210701	Шнур	1	
3	34737200201	винт	2	
4	33557700101	Саморез	1	
5	42166200201	неклейка	1	
6	33558200101	Щеткодержатель	2	
7	00199300661	корпус	1	
19	00199300661	Крышка ручки	1	
9	34728100601	Саморез	4	
10	33423300201	разъем	4	
11	35241500101	пружина щетки	2	
12	34719000301	Саморез	2	
13	36215100301	Угольная щетка	2	
14	30189400101	крышка	2	
15	34727600601	Саморез	2	
16	33561200101	разъем	2	
17	37400300401	Конденсатор	1	
18	32025500201	Пылезащитный чехол для спускового крючка	1	
20	22402800101	Кабельный зажим в сборе.	1	
21	32025400202	Пылезащита выключателя	1	
22	36417400101	выключатель	1	
23	32432700101	Губка	1	
24	23636600101	Статор	1	
25	30363400101	Дефлектор	1	
26	34729700301	Саморез	2	
27	32049900101	втулка подшипника	1	
28	35400203001	Подшипник	1	608 2RS
29	33516400101	шайба ф8хф14х1	1	
30	30189500101	Пылезащитное кольцо	1	
31	23853100101	ротор	1	
32	34736100101	Винт с потайной головкой	3	
33	33557800101	Крышка подшипника	1	
34	34767700301	Пружинная шайба	3	
35	32431500101	Войлочное кольцо	1	
36	32433200101	прокладка	1	
37	35400901601	Подшипник	1	629 2RS
38	30363100101	Воздуха-дефлектор кольцо	1	
39	33031100101	Шестерня в сборе,включая поз.44-46,49,51	1	
40	34816800101	гайка	1	
41	32033000101	Резиновый штифт	1	
42	33871100101	корпус редуктора	1	
43	35403300201	Подшипник	1	606 2RS
44	33031000101	Шестерня	1	

45	34837400101	Стопорное кольцо для вала	1	
46	35400702101	Подшипник	1	6201 2RS
47	32432500101	Войлочное кольцо	1	
48	32431600101	прокладка	1	
49	33871000101	Держатель подшипника	1	
50	34839300101	Винт	4	
51	33278300101	Шпиндель	1	
52	32027600101	Уплотнительное кольцо	1	
53	32619500101	Внутренний фланец	1	
54	32616900101	Наружный фланец	1	
55	34817500101	Винт	1	
56	32025700101	трубка	1	
57	33516200101	Торцовый ключ	1	
58	33538700101	Гаечный ключ	1	
59	11073400101	Пильный диск	1	
60	30220700101	водопроводный кран	1	
61	32025600101	штуцер	1	
62	34733300601	Винт головки лотка	1	
63	33557600201	Опорная плита в сборе.	1	
64	34709500101	шайба ф8хф14х1	1	
65	32419500101	втулка	1	
66	34812000201	Барашковый винт	1	
67	34721000201	гайка	1	
68	34709100101	шайба ф6хф11х0.5	1	
69	34817100101	штифт	1	
			1	
			1	

